

## Kurzbericht



Loreley-Jugendherberge St. Goar | ©DieJugendherbergen.de

## Loreley-Jugendherberge St. Goar

Bismarckweg 17  
56329 St. Goar

Tel: +49 6741 388  
Fax: +49 6741 2869

st-goar@diejugendherbergen.de  
[https://www.diejugendherbergen.de/  
jugendherbergen/st.-goar/](https://www.diejugendherbergen.de/jugendherbergen/st.-goar/)

### Herzlich willkommen!

Im herrlichen Tal der Loreley erleben Sie eine der schönsten, stylishsten und modernsten Jugendherbergen Deutschlands. Umgeben von Weinbergen, liegt die schöne Loreley-Jugendherberge St. Goar unterhalb der Burg Rheinfels und bietet einen weiten Blick auf das UNESCO-Welterbe Oberes Mittelrheintal mit seinen zahlreichen Burgen und Schlössern. Die Loreley ist der romantischste Teil des Mittelrheins und weltweit bekannt.

# PRÜFERGEBNIS

---

für

## Loreley–Jugendherberge St. Goar

56329 St. Goar, Zertifikats-ID: PA-11528-2020



Dieses Angebot wurde nach den Kriterien  
der bundesweiten Kennzeichnung

**»Reisen für Alle«**

eingestuft und ist berechtigt, im Zeitraum

**Juli 2022 – Juni 2025**

die Auszeichnung

**»Barrierefreiheit geprüft«**

sowie die dazu gehörigen Piktogramme zu führen  
und vertragsgemäß zu nutzen.

# Informationen für Menschen mit Gehbehinderung und Rollstuhlfahrer

Alle prüfrelevanten Bereiche erfüllen die Qualitätskriterien der Kennzeichnung „**Barrierefreiheit geprüft – teilweise barrierefrei für Menschen mit Gehbehinderung**“.

Einige **Hinweise zur Barrierefreiheit** haben wir nachfolgend zusammengestellt. Detaillierte Angaben finden Sie im Prüfbericht.

- Es gibt einen gekennzeichneten Parkplatz für Menschen mit Behinderung.
- Das Gebäude ist stufenlos zugänglich über den Nebeneingang. Die Rampe dort hat eine Neigung von 14 % und eine Gesamtlänge von 140 cm.
- Fast alle für den Gast nutzbaren und erhobenen Räume und Einrichtungen sind stufenlos zugänglich. Ausnahme: Die Rezeption ist nur über zwei Stufen zugänglich. Die Anmeldung kann alternativ im Speisesaal stattfinden.
- Der Aufzug zu allen Etagen ist 110 cm x 114 cm groß.
- Fast alle für den Gast nutzbaren und erhobenen Türen/Durchgänge sind mindestens 88 cm breit oder es sind Alternativen vorhanden. Ausnahme: Die Tür im Flur zum WC für Menschen mit Behinderungen ist 68 cm breit.
- Im Speiseraum sind unterfahrbare Tische vorhanden (Maximalhöhe 80 cm, Unterfahrbarkeit in einer Höhe von 67 cm und einer Tiefe von 30 cm).

## Zimmer 108 (Mehrbettzimmer, 1. OG)

- Die Tür ist 75 cm breit.
- Die Bewegungsflächen betragen vor wesentlichen Einrichtungsgegenständen (z.B. Schränken) sowie links oder rechts neben den Betten 200 cm x 200 cm.
- Die Betten sind 50 cm hoch.
- Die Bewegungsflächen im Badezimmer betragen:  
vor dem Waschbecken 175 cm x 165 cm; vor dem WC 200 cm x 132 cm;  
links neben dem WC 90 cm x 70 cm; rechts neben dem WC 75 cm x 70 cm.
- Es sind links und rechts vom WC hochklappbare Haltegriffe vorhanden.
- Das Waschbecken ist unterfahrbar. Der Spiegel ist im Sitzen und Stehen einsehbar.
- Die schwellenlose Dusche ist 110 cm x 132 cm groß. Ein Duschsitz ist vorhanden, jedoch keine Haltegriffe.

## Zimmer 207 (Mehrbettzimmer, 2. OG)

- Die Tür ist 88 cm breit.
- Die Bewegungsflächen betragen vor wesentlichen Einrichtungsgegenständen (z.B. Schränken) sowie links oder rechts neben den Betten 130 cm x 200 cm.
- Die Betten sind 50 cm hoch.
- Die Bewegungsflächen im Badezimmer betragen:  
vor dem Waschbecken 120 cm x 120 cm; vor dem WC 180 cm x 110 cm;  
links neben dem WC 40 cm x 70 cm; rechts neben dem WC 100 cm x 70 cm.

- Es sind links und rechts vom WC hochklappbare Haltegriffe vorhanden.
- Das Waschbecken ist unterfahrbar. Der Spiegel ist im Sitzen und Stehen einsehbar.
- Die schwellenlose Dusche ist 100 cm x 170 cm groß. Ein Duschsitz ist vorhanden, jedoch keine Haltegriffe.

## WC für Menschen mit Behinderungen im UG

- Die Bewegungsflächen betragen:  
vor dem WC und dem Waschbecken 200 cm x 110 cm;  
links und rechts neben dem WC 110 cm x 70 cm.
- Es sind links und rechts vom WC hochklappbare Haltegriffe vorhanden.
- Das Waschbecken ist unterfahrbar.
- Es ist ein Alarmauslöser vorhanden.

# Informationen für Menschen mit Hörbehinderung und gehörlose Menschen

Einige **Hinweise zur Barrierefreiheit** haben wir nachfolgend zusammengestellt. Detaillierte Angaben finden Sie im Prüfbericht.

- Es gibt keinen optisch deutlich wahrnehmbaren Alarm.
- Es gibt keine induktive Höranlage.
- Ein abgehender Notruf im Aufzug wird optisch und akustisch bestätigt.
- Im Speiseraum sind Tische mit heller und blendfreier Beleuchtung vorhanden, an denen keine Lampen stehen oder hängen, die das Gesichtsfeld bzw. den Blickkontakt stören. Es gibt keinen Sitzbereich mit geringen Umgebungsgeräuschen (z.B. Sitzecke, separater Raum).

## Zimmer 108 und 207 (Mehrbettzimmer)

- Es ist mindestens eine frei verfügbare Steckdose in der Nähe des Bettes vorhanden.
- Das Klingeln oder Anklopfen an die Zimmertür wird nicht durch ein Blinksignal angezeigt, welches in allen Räumen wahrgenommen werden kann.
- Es wird W-LAN angeboten.

# Informationen für Menschen mit Sehbehinderung und blinde Menschen

Einige **Hinweise zur Barrierefreiheit** haben wir nachfolgend zusammengestellt. Detaillierte Angaben finden Sie im Prüfbericht.

- Assistenzhunde dürfen in alle relevanten Bereiche/Räume mitgebracht werden.
- Die Eingänge sind visuell kontrastreich gestaltet, jedoch nicht durch einen taktil wahrnehmbaren Bodenbelagswechsel erkennbar.
- Alle erhobenen und für den Gast nutzbaren Bereiche sind gut, d.h. hell und blendfrei, ausgeleuchtet.
- Die Beschilderung ist in gut lesbarer und kontrastreicher Schrift gestaltet.
- Ein abgehender Notruf im Aufzug wird optisch und akustisch bestätigt. Die Halteposition wird nicht durch Sprache angesagt. Die Bedienelemente sind visuell kontrastreich gestaltet und taktil erfassbar.
- Die Treppe zum Haupteingang ist nicht visuell kontrastreich gestaltet. Die Innentreppe weisen visuell kontrastreiche Kanten auf. Handläufe sind meist vorhanden.
- Bei der Treppe zum 1. und 2. Obergeschoss sind taktile Informationen zum Stockwerk vorhanden. Weitere Informationen in Braille- oder Prismenschrift sind nicht verfügbar.

## Informationen für Gäste mit kognitiven Beeinträchtigungen

Einige **Hinweise zur Barrierefreiheit** haben wir nachfolgend zusammengestellt. Detaillierte Angaben finden Sie im Prüfbericht.

- Name bzw. Logo des Betriebes sind von außen klar erkennbar.
- Es ist kein farbliches oder bildhaftes Leitsystem vorhanden.
- Es gibt keine Informationen in Leichter Sprache.



# Bildergalerie

Wir haben für Sie einige Fotos aus dem Betrieb / Angebot zusammengestellt. In den Detailberichten finden Sie weitere Fotos.

---



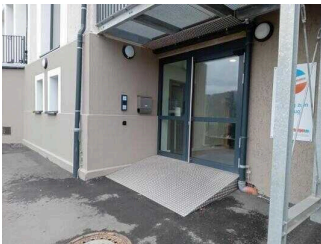
Parken

©Julia Marmulla



Nebeneingang im UG

©Julia Marmulla



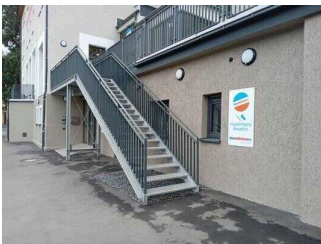
Nebeneingang im UG

©Julia Marmulla



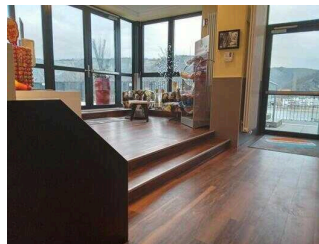
Haupteingang im EG

©Julia Marmulla



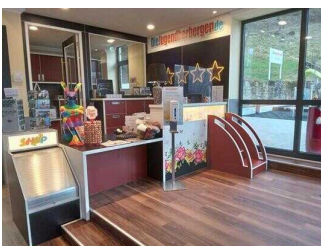
Haupteingang im EG

©Julia Marmulla



Rezeption

©Julia Marmulla



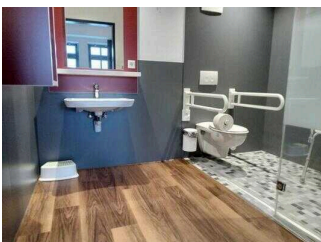
Rezeption

©Julia Marmulla



Zimmer 108 im 1. OG

©Julia Marmulla



Zimmer 108 im 1. OG

©Julia Marmulla



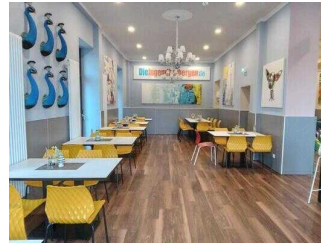
Zimmer 207 im 2. OG

©Julia Marmulla



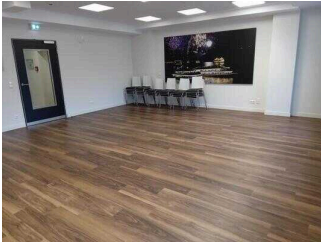
Zimmer 207 im 2. OG

©Julia Marmulla



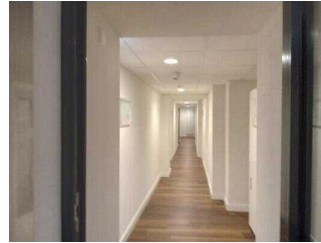
Speiseraum

©Julia Marmulla



Tagungsraum im 1. OG

©Julia Marmulla



WC für Menschen mit Behinderungen im UG

©Julia Marmulla



WC für Menschen mit Behinderungen im UG

©Julia Marmulla

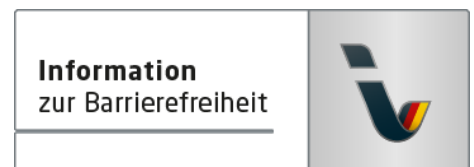
# Informationen zum Kennzeichnungssystem „Reisen für Alle“

Alle nach „Reisen für Alle“ **zertifizierten Betriebe und Orte** erfüllen folgende Kriterien:

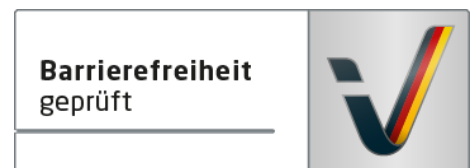
- Die Daten und Angaben zur Barrierefreiheit wurden von **externen, speziell geschulten Erhebern** vor Ort erhoben und geprüft. Es handelt sich um keine Selbsteinschätzung.
- Die Daten zur Barrierefreiheit liegen **im Detail** vor und können von Gästen eingesehen werden.
- Mindestens ein Mitarbeiter hat an einer **Schulung** zum Thema „**Barrierefreiheit als Komfort- und Qualitätsmerkmal**“ teilgenommen.

## Die Kennzeichnung – Erläuterung der Logos und Piktogramme

Das Kennzeichen „**Information zur Barrierefreiheit**“ signalisiert, dass detaillierte und geprüfte Informationen zur Barrierefreiheit für alle Personengruppen vorliegen.



Das Kennzeichen „**Barrierefreiheit geprüft**“ basiert auf „Information zur Barrierefreiheit“ und bedeutet, dass zusätzlich die Qualitätskriterien für bestimmte Personengruppen teilweise oder vollständig erfüllt sind.



Die Kennzeichnung „**Barrierefreiheit geprüft**“ liegt in zwei Qualitätsstufen vor:

### „**Barrierefreiheit geprüft: teilweise barrierefrei**“.

Die Qualitätskriterien sind für die dargestellte Personengruppe der Rollstuhlfahrer teilweise erfüllt, d. h. das Angebot ist für Rollstuhlfahrer teilweise barrierefrei. Das „i“ im Piktogramm signalisiert, dass man noch einmal genauer nachlesen sollte, ob das Angebot den eigenen Ansprüchen genügt.



### „**Barrierefreiheit geprüft: barrierefrei**“.

Die Qualitätskriterien sind für die dargestellte Personengruppe der Rollstuhlfahrer erfüllt, d. h. das Angebot ist für Rollstuhlfahrer barrierefrei.





Es gibt Qualitätskriterien für **sieben Personengruppen** und für jede Personengruppe ein eigenes **Piktogramm**.

Menschen mit Gehbehinderung



Rollstuhlfahrer



Menschen mit Hörbehinderung



Gehörlose Menschen



Menschen mit Sehbehinderung



Blinde Menschen



Menschen mit kognitiven Beeinträchtigungen

