

## Kurzbericht



CityStar-Jugendherberge Pirmasens | ©Rüdiger Buchholz für DieJugendherbergen.de

## CityStar-Jugendherberge Pirmasens

Schützenstraße 12-14  
66953 Pirmasens

Tel: +49 6331 808180  
Fax: +49 6331 8081899

pirmasens@diejugendherbergen.de  
[www.diejugendherbergen.de](http://www.diejugendherbergen.de)

### Herzlich willkommen!

In Pirmasens, dem Tor zum Pfälzerwald, befindet sich eine der modernsten, imposantesten und stylishsten Jugendherbergen Deutschlands. Die CityStar-Jugendherberge liegt im Herzen der Stadt, mit fußläufiger Anbindung zum Bahnhof, dem beliebten Dynamikum Science Center, der City mit Fußgängerzone sowie dem Naherholungsgebiet Strecktalpark. Lassen Sie sich von dieser einzigartigen Jugendherberge im nahegelegenen Naturpark Pfälzerwald und vom Elsass mit seiner französischen Lebensart faszinieren.

# PRÜFERGEBNIS

---

für

## CityStar–Jugendherberge Pirmasens

66953 Pirmasens, Zertifikats-ID: PA-11472-2020



Dieses Angebot wurde nach den Kriterien  
der bundesweiten Kennzeichnung

**»Reisen für Alle«**

eingestuft und ist berechtigt, im Zeitraum

**April 2021 – März 2024**

die Auszeichnung

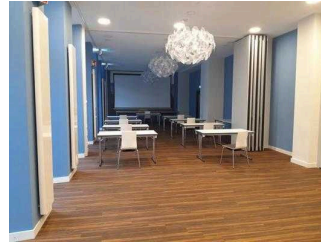
**»Barrierefreiheit geprüft«**

sowie die dazu gehörigen Piktogramme zu führen  
und vertragsgemäß zu nutzen.



Frühstücksraum/  
Speiseraum

© Julia Marmulla



Tagungsraum

© Julia Marmulla



WC im 1. OG

© Julia Marmulla



Indoor-Spielplatz im  
2. UG

© Julia Marmulla

---

## Überblick

- 220 Betten in Zimmern für die 1-, 2-, 3- bis 5-Bettbelegung
- zwei moderne und gemütliche Restaurants mit Frontcooking-Bereich und Terrasse
- Kinderspielplatz und großzügige Indoor-Kinderwelt mit Kleinkinder-Spielbereich
- Ausstattung für Veranstaltungen, Tagungen, Workshops, Projektstage und Musikfreizeiten

## Barrierefreiheit auf einen Blick

- Es gibt Parkplätze für Menschen mit Behinderung.
- Alle Bereiche und Räume sind stufenlos zugänglich.
- Alle Türen und Durchgänge sind mindestens 80 cm breit.
- Es sind (öffentliche) WCs für Menschen mit Behinderung vorhanden.
- Assistenzhunde sind willkommen.

# Informationen für Menschen mit Gehbehinderung und Rollstuhlfahrer

Alle prüfrelevanten Bereiche erfüllen die Qualitätskriterien der Kennzeichnung „**Barrierefreiheit geprüft – teilweise barrierefrei für Menschen mit Gehbehinderung**“.

Einige **Hinweise zur Barrierefreiheit** haben wir nachfolgend zusammengestellt. Detaillierte Angaben finden Sie im Prüfbericht.

- Es gibt zwei gekennzeichnete Parkplätze für Menschen mit Behinderung (Stellplatzgröße: 240 cm x 600 cm) sowie auf Anfrage eine Parkmöglichkeit in der Nähe des Eingangs (Stellplatzgröße: 600 cm x 600 cm).
- Der Weg vom allgemeinen Parkplatz zum Eingang ist 80 m lang und hat eine maximale Längsneigung von 10 % über eine Strecke von 40 m.
- In 350 m Entfernung befindet sich der Bahnhof Pirmasens.
- Das Gebäude ist stufenlos zugänglich.
- Alle für den Gast nutzbaren und erhobenen Räume und Einrichtungen sind ebenerdig oder über einen Aufzug zugänglich.
- Die Aufzugskabine ist 125 cm x 140 cm groß.
- Fast alle für den Gast nutzbaren und erhobenen Türen/Durchgänge sind mindestens 90cm breit. Ausnahme: Die Badtüren sind 80 bis 82 cm breit.
- Die Rezeption ist an der niedrigsten Stelle 76 cm hoch.
- Im Speiseraum sind unterfahrbare Tische vorhanden (Maximalhöhe 80 cm, Unterfahrbarkeit in einer Höhe von 67 cm und einer Tiefe von 30 cm).

## Zimmer 200 (Mehrbettzimmer, 2. Obergeschoss)

- Es gibt drei weitere baugleiche Zimmer (100, 300, 400).
- Die Bewegungsflächen betragen:  
vor wesentlichen, feststehenden Einrichtungsgegenständen (z.B. Schrank) 200 cm x 160cm;  
rechts neben dem Bett mindestens 130 cm x 200 cm; links steht das Bett an der Wand.
- Das Bett ist 52 cm hoch.
- Ein Pflegebett ist nicht vorhanden.
- Die Badtür ist 82 cm breit.
- Die Bewegungsflächen im Bad betragen:  
hinter der Tür und vor dem Waschbecken 135 cm x 125 cm;  
vor dem WC 200 cm x 82 cm;  
links neben dem WC 135 cm x 52 cm und rechts neben dem WC 150 cm x 52 cm.
- Es sind links und rechts vom WC Haltegriffe vorhanden. Die Haltegriffe sind hochklappbar.
- Das Waschbecken ist eingeschränkt unterfahrbar. Der Spiegel ist im Stehen und Sitzen einsehbar.
- Die Dusche ist schwellenlos zugänglich. Die Bewegungsfläche in der Dusche beträgt 119 cm x 185 cm. Es ist ein Duschsitz vorhanden. Es sind keine Haltegriffe in der Dusche vorhanden.
- Es ist ein Alarmauslöser vorhanden.

## Zimmer 201 (Mehrbettzimmer, 2. Obergeschoss)

- Es gibt drei weitere baugleiche Zimmer (101, 301, 401).
- Der schmalste Durchgang im Schlafräum ist 86 cm breit.
- Die Bewegungsflächen betragen:  
vor wesentlichen, feststehenden Einrichtungsgegenständen (z.B. Schrank) 200 cm x 130cm;  
links neben dem Bett mindestens 110 cm x 200 cm; rechts steht das Bett an der Wand.
- Das Bett ist 52 cm hoch.
- Ein Pflegebett ist nicht vorhanden.
- Die Badtür ist 80 cm breit.
- Die Bewegungsflächen im Bad betragen:  
vor dem Waschbecken 140 cm x 123 cm;  
vor dem WC 200 cm x 82 cm;  
links neben dem WC 144 cm x 53 cm und rechts neben dem WC 140 cm x 53 cm.
- Es sind links und rechts vom WC Haltegriffe vorhanden. Die Haltegriffe sind hochklappbar.
- Das Waschbecken ist eingeschränkt unterfahrbar. Der Spiegel ist im Stehen und Sitzen einsehbar.
- Die Dusche ist schwellenlos zugänglich. Die Bewegungsfläche in der Dusche beträgt 120cm x 183 cm. Es ist ein Duschsitz vorhanden. Es sind keine Haltegriffe in der Dusche vorhanden.
- Es ist kein Alarmauslöser vorhanden.

## WC für Menschen mit Behinderung am Aufenthaltsraum/Indoor-Spielplatz

- Die Bewegungsflächen betragen:  
vor/hinter der Tür, vor dem WC und vor dem Waschbecken 172 cm x 152 cm;  
links und rechts neben dem WC mindestens 89 cm x 71 cm.
- Es sind links und rechts vom WC Haltegriffe vorhanden. Die Haltegriffe sind hochklappbar.
- Das Waschbecken ist unterfahrbar.
- Es ist kein Alarmauslöser vorhanden.
- Es wurden drei weitere öffentliche WCs für Menschen mit Behinderung erhoben. Detaillierte Informationen finden Sie im Detaibericht.

# Informationen für Menschen mit Hörbehinderung und gehörlose Menschen

Einige **Hinweise zur Barrierefreiheit** haben wir nachfolgend zusammengestellt. Detaillierte Angaben finden Sie im Prüfbericht.

- Der Alarm ist im gesamten Gebäude/Objekt optisch deutlich wahrnehmbar.
- Es gibt keine induktive Höranlage.

- Ein abgehender Notruf im Aufzug wird optisch und akustisch bestätigt.
- Im Speiseraum sind Tische mit heller und blendfreier Beleuchtung vorhanden, an denen keine Lampen stehen oder hängen, die das Gesichtsfeld bzw. den Blickkontakt stören. Es gibt keinen Sitzbereich mit geringen Umgebungsgeräuschen (z.B. Sitzecke, separater Raum).

### Zimmer (Mehrbettzimmer)

- Es ist mindestens eine frei verfügbare Steckdose in der Nähe des Bettes vorhanden.
- Das Klingeln oder Anklopfen an die Zimmertür wird nicht durch ein Blinksignal angezeigt, welches in allen Räumen wahrgenommen werden kann.
- Es wird W-LAN angeboten.

## Informationen für Menschen mit Sehbehinderung und blinde Menschen

Einige **Hinweise zur Barrierefreiheit** haben wir nachfolgend zusammengestellt. Detaillierte Angaben finden Sie im Prüfbericht.

- Assistenzhunde dürfen in alle relevanten Bereiche/Räume mitgebracht werden.
- Der Eingang ist visuell kontrastreich gestaltet.
- Alle erhobenen und für den Gast nutzbaren Bereiche sind gut, d.h. hell und blendfrei, ausgeleuchtet.
- Die Beschilderung ist in gut lesbarer und kontrastreicher Schrift gestaltet.
- Ein abgehender Notruf im Aufzug wird optisch und akustisch bestätigt. Die Halteposition wird nicht durch Sprache angesagt. Die Bedienelemente sind visuell kontrastreich gestaltet und taktil erfassbar. Alternativ sind Treppen vorhanden.
- Treppen weisen visuell kontrastreiche Kanten an den Stufen auf und haben beidseitige Handläufe mit taktilen Informationen zum Stockwerk.

## Informationen für Gäste mit kognitiven Beeinträchtigungen

Einige **Hinweise zur Barrierefreiheit** haben wir nachfolgend zusammengestellt. Detaillierte Angaben finden Sie im Prüfbericht.

- Name bzw. Logo des Betriebes sind von außen klar erkennbar.
- Es ist kein farbliches oder bildhaftes Leitsystem vorhanden.

- Es gibt keine Informationen in Leichter Sprache.

# Bildergalerie

Wir haben für Sie einige Fotos aus dem Betrieb / Angebot zusammengestellt. In den Detailberichten finden Sie weitere Fotos.

---



Allgemeiner Parkplatz

©Julia Marmulla



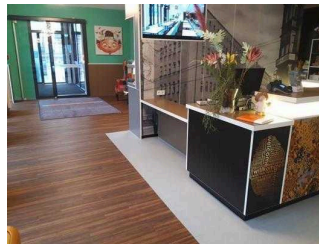
Parkmöglichkeit auf Anfrage an der JH

©Julia Marmulla



Eingang zur JH (EG)

©Julia Marmulla



Rezeption im Eingangsbereich (EG)

©Julia Marmulla



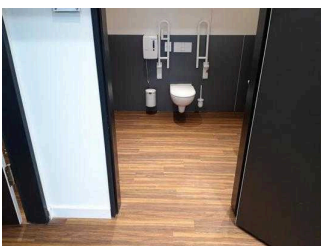
Nebenbefahrbarkeit links (Zi. 101, 201, 301 & 401)

©Julia Marmulla



Nebenbefahrbarkeit rechts (Zi. 100, 200, 300 & 400)

©Julia Marmulla



Rollstuhlgerechtes WC am Aufenthaltsraum / Indoor Spielplatz (2. UG)

©Julia Marmulla



Frühstücksraum / Speiseraum

©Julia Marmulla



WC im EG beim Tagungsbereich

©Julia Marmulla



# Informationen zum Kennzeichnungssystem „Reisen für Alle“

Alle nach „Reisen für Alle“ **zertifizierten Betriebe und Orte** erfüllen folgende Kriterien:

- Die Daten und Angaben zur Barrierefreiheit wurden von **externen, speziell geschulten Erhebern** vor Ort erhoben und geprüft. Es handelt sich um keine Selbsteinschätzung.
- Die Daten zur Barrierefreiheit liegen **im Detail** vor und können von Gästen eingesehen werden.
- Mindestens ein Mitarbeiter hat an einer **Schulung** zum Thema „**Barrierefreiheit als Komfort- und Qualitätsmerkmal**“ teilgenommen.

## Die Kennzeichnung – Erläuterung der Logos und Piktogramme

Das Kennzeichen „**Information zur Barrierefreiheit**“ signalisiert, dass detaillierte und geprüfte Informationen zur Barrierefreiheit für alle Personengruppen vorliegen.



Das Kennzeichen „**Barrierefreiheit geprüft**“ basiert auf „Information zur Barrierefreiheit“ und bedeutet, dass zusätzlich die Qualitätskriterien für bestimmte Personengruppen teilweise oder vollständig erfüllt sind.



Die Kennzeichnung „**Barrierefreiheit geprüft**“ liegt in zwei Qualitätsstufen vor:

### „**Barrierefreiheit geprüft: teilweise barrierefrei**“.

Die Qualitätskriterien sind für die dargestellte Personengruppe der Rollstuhlfahrer teilweise erfüllt, d. h. das Angebot ist für Rollstuhlfahrer teilweise barrierefrei. Das „i“ im Piktogramm signalisiert, dass man noch einmal genauer nachlesen sollte, ob das Angebot den eigenen Ansprüchen genügt.



### „**Barrierefreiheit geprüft: barrierefrei**“.

Die Qualitätskriterien sind für die dargestellte Personengruppe der Rollstuhlfahrer erfüllt, d. h. das Angebot ist für Rollstuhlfahrer barrierefrei.



Es gibt Qualitätskriterien für **sieben Personengruppen** und für jede Personengruppe ein eigenes **Piktogramm**.

Menschen mit Gehbehinderung



Rollstuhlfahrer



Menschen mit Hörbehinderung



Gehörlose Menschen



Menschen mit Sehbehinderung



Blinde Menschen



Menschen mit kognitiven Beeinträchtigungen

