

Kurzbericht



Jugendherberge Festung Ehrenbreitstein | ©DieJugendherbergen.de

Jugendherberge Festung Ehrenbreitstein

Festung Ehrenbreitstein
56077 Koblenz

Tel: +49 261 972870

bl-koblenz@diejugendherbergen.de
[https://www.diejugendherbergen.de/
jugendherbergen/koblenz/](https://www.diejugendherbergen.de/jugendherbergen/koblenz/)

Herzlich willkommen!

Die Jugendherberge Festung Ehrenbreitstein Koblenz befindet sich in der geschichtsträchtigen Festungsanlage Ehrenbreitstein mit unglaublichem Blick über das Rhein- und Moseltal. Hier sind Modernität und historische Gemäuer im Einklang.

Mehr Informationen: <https://www.diejugendherbergen.de/jugendherbergen/koblenz/>

PRÜFERGEBNIS

für

Jugendherberge Festung Ehrenbreitstein

56077 Koblenz, Zertifikats-ID: PA-00221-2024



Dieses Angebot wurde nach den Kriterien
der bundesweiten Kennzeichnung

»Reisen für Alle«

eingestuft und ist berechtigt, im Zeitraum

September 2024 – August 2027

die Auszeichnung

»Barrierefreiheit geprüft«

sowie die dazu gehörigen Piktogramme zu führen
und vertragsgemäß zu nutzen.

Überblick

- Die Jugendherberge Koblenz hat 158 Betten in Zimmern für die 1-, 2-, 4- und Mehrbettbelegung.
- Alle Zimmer sind mit Dusche/WC ausgestattet.
- Barrierefreie Ausstattung des Hauses.
- Kostenfreies WLAN im ganzen Haus.
- 5 Aufenthalts- und Veranstaltungsräume unterschiedlicher Größe für bis zu 40 Personen.
- Gemütliches Restaurant, leckere Verpflegung sowie vegetarische und vegane Speiseangebote.
- Heller Eingangsbereich mit Rezeption, Bistro, Café-Bar, Snackbereich, Kinderspielecke.
- Mit Buchung der Jugendherberge ist auch der Eintritt zur Festung Ehrenbreitstein und in alle Dauer- und Sonderausstellungen enthalten.

Barrierefreiheit auf einen Blick

- Parkplatz für Menschen mit Behinderung
- Gebäude stufenlos zugänglich
- Alle für den Gast nutzbaren und erhobenen Räume und Einrichtungen sind stufenlos oder über eine Rampe oder einen Aufzug erreichbar
- 80 cm Mindestbreite aller Durchgänge/Türen
- WC für Menschen mit Behinderung
- Schwellenlose, große Dusche
- Duschstuhl oder -sitz vorhanden
- Assistenzhunde willkommen

Informationen für Menschen mit Gehbehinderung und Rollstuhlfahrer

Alle prüfrelevanten Bereiche erfüllen die Qualitätskriterien der Kennzeichnung „**Barrierefreiheit geprüft – teilweise barrierefrei für Menschen mit Gehbehinderung**“.

Einige **Hinweise zur Barrierefreiheit** haben wir nachfolgend zusammengestellt. Detaillierte Angaben finden Sie im Prüfbericht.

- Es sind fünf Parkplätze für Menschen mit Behinderung vorhanden. Bis 10 Uhr gibt es nach Rücksprache die Möglichkeit, bis vor die Jugendherberge zu fahren. Ab 10 Uhr ist das Gelände autofrei.
- Alle für den Gast nutzbaren und erhobenen Räume und Einrichtungen sind stufenlos/ ebenerdig oder über eine Rampe oder einen Aufzug zugänglich.
- Alle für den Gast nutzbaren und erhobenen Türen/Durchgänge und Wege sind mindestens 80 cm breit.
- Es ist mindestens ein Doppel- oder Mehrbettzimmer vorhanden.
- Das WC auf dem Zimmer 108 ist von einer Seite leicht anfahrbar (65 cm). Es sind klappbare Haltegriffe auf beiden Seiten vorhanden.
- Das Waschbecken ist unterfahrbar und der Spiegel im Stehen und Sitzen einsehbar.
- Der Zugang zur Dusche erfolgt schwellenlos. Ein Haltegriff und ein Duschstuhl sind vorhanden.
- Es sind Tische vorhanden, die max. 80 cm hoch und in einer Höhe von 67 cm und einer Tiefe von 30 cm unterfahrbar sind.
- Es ist ein öffentliches WC für Menschen mit Behinderung vorhanden, welches beidseitig anfahrbar ist. Es sind klappbare Haltegriffe auf beiden Seiten vorhanden.

Informationen für Menschen mit Hörbehinderung und gehörlose Menschen

Einige **Hinweise zur Barrierefreiheit** haben wir nachfolgend zusammengestellt. Detaillierte Angaben finden Sie im Prüfbericht.

- Es ist keine induktive Höranlage vorhanden.
- Es gibt keinen optisch deutlich wahrnehmbaren Alarm in der Jugendherberge.
- WLAN steht zur Verfügung.
- Es ist eine frei verfügbare Steckdose in der Nähe des Bettes vorhanden.
- Ein abgehender Notruf im Aufzug wird nur akustisch bestätigt.

Informationen für Menschen mit Sehbehinderung und blinde Menschen

Einige **Hinweise zur Barrierefreiheit** haben wir nachfolgend zusammengestellt. Detaillierte Angaben finden Sie im Prüfbericht.

- Assistenzhunde sind willkommen.
- Die Beschilderung (zur Orientierung) ist in gut lesbarer und kontrastreicher Schrift gestaltet.
- Alle Bereiche sind hell und blendfrei ausgeleuchtet.
- Es ist mindestens ein Doppel- oder Mehrbettzimmer vorhanden.
- Ein abgehender Notruf im Aufzug wird akustisch bestätigt.
- Es gibt Glastüren ohne Sicherheitsmarkierungen.
- Treppen weisen mindestens einen einseitigen Handlauf auf.
- Informationen sind nicht in Braille- oder Prismenschrift verfügbar.

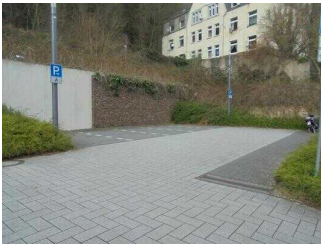
Informationen für Gäste mit kognitiven Beeinträchtigungen

Einige **Hinweise zur Barrierefreiheit** haben wir nachfolgend zusammengestellt. Detaillierte Angaben finden Sie im Prüfbericht.

- Der Name der Jugendherberge ist von außen klar erkennbar.
- Es ist mindestens ein Doppel- oder Mehrbettzimmer vorhanden.
- Es ist kein farbliches oder bildhaftes Leitsystem vorhanden.
- Es gibt keine Informationen in Leichter Sprache.

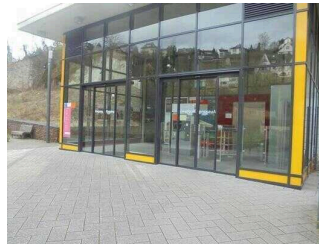
Bildergalerie

Wir haben für Sie einige Fotos aus dem Betrieb / Angebot zusammengestellt. In den Detailberichten finden Sie weitere Fotos.



Parkplatz am Schrägaufzug

©JuliaMarmulla



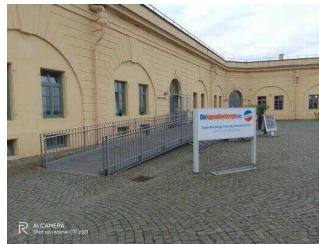
Schrägaufzug

©JuliaMarmulla



Schrägaufzug

©JuliaMarmulla



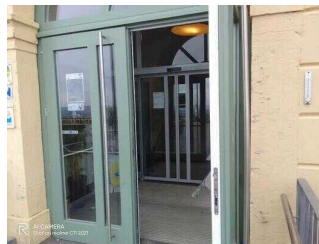
Eingang zur Jugendherberge

©Julia Marmulla



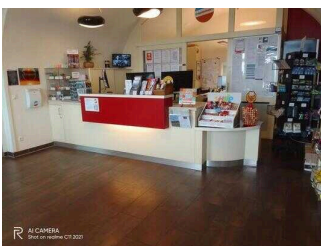
Eingang zur Jugendherberge

©Julia Marmulla



Eingang zur Jugendherberge

©Julia Marmulla



Rezeption

©Julia Marmulla



Rezeption

©Julia Marmulla



Rezeption

©Julia Marmulla



Zimmer 108 mit Sanitärraum

©JuliaMarmulla



Zimmer 108 mit Sanitärraum

©JuliaMarmulla



Zimmer 123 mit Sanitärraum

©JuliaMarmulla



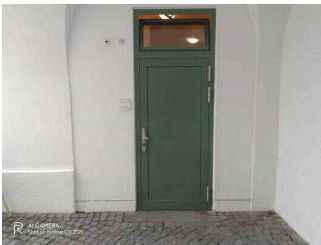
Zimmer 123 mit Sanitärraum

©JuliaMarmulla



Speiseraum

©JuliaMarmulla



WC im Außenbereich (Vorplatz)

©Julia Marmulla



WC im Außenbereich (Vorplatz)

©Julia Marmulla



WC im Außenbereich (Vorplatz)

©JuliaMarmulla



Tagungsraum

©Julia Marmulla

Informationen zum Kennzeichnungssystem „Reisen für Alle“

Alle nach „Reisen für Alle“ **zertifizierten Betriebe und Orte** erfüllen folgende Kriterien:

- Die Daten und Angaben zur Barrierefreiheit wurden von **externen, speziell geschulten Erhebern** vor Ort erhoben und geprüft. Es handelt sich um keine Selbsteinschätzung.
- Die Daten zur Barrierefreiheit liegen **im Detail** vor und können von Gästen eingesehen werden.
- Mindestens ein Mitarbeiter hat an einer **Schulung** zum Thema „**Barrierefreiheit als Komfort- und Qualitätsmerkmal**“ teilgenommen.

Die Kennzeichnung – Erläuterung der Logos und Piktogramme

Das Kennzeichen „**Information zur Barrierefreiheit**“ signalisiert, dass detaillierte und geprüfte Informationen zur Barrierefreiheit für alle Personengruppen vorliegen.



Das Kennzeichen „**Barrierefreiheit geprüft**“ basiert auf „Information zur Barrierefreiheit“ und bedeutet, dass zusätzlich die Qualitätskriterien für bestimmte Personengruppen teilweise oder vollständig erfüllt sind.



Die Kennzeichnung „**Barrierefreiheit geprüft**“ liegt in zwei Qualitätsstufen vor:

„**Barrierefreiheit geprüft: teilweise barrierefrei**“.

Die Qualitätskriterien sind für die dargestellte Personengruppe der Rollstuhlfahrer teilweise erfüllt, d. h. das Angebot ist für Rollstuhlfahrer teilweise barrierefrei. Das „i“ im Piktogramm signalisiert, dass man noch einmal genauer nachlesen sollte, ob das Angebot den eigenen Ansprüchen genügt.



„**Barrierefreiheit geprüft: barrierefrei**“.

Die Qualitätskriterien sind für die dargestellte Personengruppe der Rollstuhlfahrer erfüllt, d. h. das Angebot ist für Rollstuhlfahrer barrierefrei.



Es gibt Qualitätskriterien für **sieben Personengruppen** und für jede Personengruppe ein eigenes **Piktogramm**.

Menschen mit Gehbehinderung



Rollstuhlfahrer



Menschen mit Hörbehinderung



Gehörlose Menschen



Menschen mit Sehbehinderung



Blinde Menschen



Menschen mit kognitiven Beeinträchtigungen

