

Kurzbericht



Eifelsteig-Jugendherberge | ©Julia Marmulla

Eifelsteig-Jugendherberge

Zur Büschkapelle 1
54568 Gerolstein

Tel: +49 6591 4745
Fax: +49 6591 7243

Herzlich willkommen!

Bitte besuchen Sie für allgemeine Informationen die Webseite www.diejugendherbergen.de.

PRÜFERGEBNIS

für

Eifelsteig-Jugendherberge

54568 Gerolstein, Zertifikats-ID: PA-01246-2018



Dieses Angebot wurde nach den Kriterien
der bundesweiten Kennzeichnung

»Reisen für Alle«

eingestuft und ist berechtigt, im Zeitraum

November 2022 – Oktober 2025

die Auszeichnung

»Barrierefreiheit geprüft«

sowie die dazu gehörigen Piktogramme zu führen
und vertragsgemäß zu nutzen.

Barrierefreiheit auf einen Blick

- Parkplatz für Menschen mit Behinderung auf Anfrage
- Gebäude stufenlos zugänglich
- Alle erhobenen Räume sind stufenlos erreichbar.
- 80 cm Mindestbreite aller Durchgänge/Türen
- Gemeinschaftsbadezimmer für Menschen mit Behinderung
- Assistenzhunde willkommen

Informationen für Menschen mit Gehbehinderung und Rollstuhlfahrer

Alle prüfrelevanten Bereiche erfüllen die Qualitätskriterien der Kennzeichnung „**Barrierefreiheit geprüft – barrierefrei für Menschen mit Gehbehinderung**“.

Einige **Hinweise zur Barrierefreiheit** haben wir nachfolgend zusammengestellt. Detaillierte Angaben finden Sie im Prüfbericht.

- Auf dem hauseigenen Parkplatz gibt es keine gekennzeichneten Stellplätze für Menschen mit Behinderung. Auf Anfrage können sie in der Nähe des Eingangs parken.
- Außenwege sind mindestens 200 cm breit, überwiegend leicht begeh- und befahrbar und haben maximale Längsneigungen von bis zu 5 %.
- Das Gebäude ist stufenlos zugänglich.
- Alle für den Gast nutzbaren und erhobenen Räume sind stufenlos erreichbar.
- Alle für den Gast nutzbaren und erhobenen Türen/Durchgänge sind mindestens 80 cm breit.
- Die Rezeption ist an der niedrigsten Stelle 76 cm hoch.
- Im Speiseraum sind unterfahrbare Tische vorhanden.

Zimmer 1 im Flurtrakt "Roth" (Mehrbettzimmer)

- Die Bewegungsflächen betragen:
vor/hinter der Tür und vor wesentlichen, feststehenden Einrichtungsgegenständen (z.B. Schrank) mindestens 200 cm x 150 cm;
links oder rechts neben dem Bett 140 cm x 200 cm.
- Das Bett ist 45 cm hoch.
- Die Bewegungsflächen im Gemeinschafts-WC betragen:
vor dem WC und vor dem Waschbecken 144 cm x 140 cm;
links neben dem WC 78 cm x 66 cm, rechts ist keine Bewegungsfläche vorhanden.
- Es sind links und rechts vom WC Haltegriffe vorhanden. Der Haltegriff links vom WC ist hochklappbar.
- Das Waschbecken ist eingeschränkt unterfahrbar.
- Die schwellenlose Gemeinschaftsdusche ist 190 cm x 144 cm groß. Ein Duschsitz und Haltegriffe sind vorhanden.
- Es ist kein Alarmauslöser vorhanden.

Zimmer 9 im Flurtrakt "Michelbach" (Mehrbettzimmer)

- Die Bewegungsflächen betragen:
vor/hinter der Tür mindestens 130 cm x 200 cm;
vor wesentlichen, feststehenden Einrichtungsgegenständen (z.B. Schrank) 200 cm x 160 cm;
links oder rechts neben dem Bett 135 cm x 200 cm.
- Das Bett ist 45 cm hoch.
- Die Bewegungsflächen im Gemeinschafts-WC betragen:
vor dem WC und vor dem Waschbecken 144 cm x 140 cm;

rechts neben dem WC 76 cm x 66 cm, links ist keine Bewegungsfläche vorhanden.

- Es sind links und rechts vom WC Haltegriffe vorhanden. Der Haltegriff rechts vom WC ist hochklappbar.
- Das Waschbecken ist eingeschränkt unterfahrbar.
- Die schwellenlose Gemeinschaftsdusche ist 185 cm x 144 cm groß. Ein Duschsitz und Haltegriffe sind vorhanden.
- Es ist kein Alarmauslöser vorhanden.

Informationen für Menschen mit Hörbehinderung und gehörlose Menschen

Einige **Hinweise zur Barrierefreiheit** haben wir nachfolgend zusammengestellt. Detaillierte Angaben finden Sie im Prüfbericht.

- Es gibt keinen optisch deutlich wahrnehmbaren Alarm.
- Es gibt keine induktive Höranlage.
- Im Speiseraum sind Tische mit heller und blendfreier Beleuchtung vorhanden, an denen keine Lampen stehen oder hängen, die das Gesichtsfeld einschränken. Es gibt keine Sitzbereiche mit geringen Umgebungsgeräuschen.

Zimmer 1 and 9 (Mehrbettzimmer)

- Es ist mindestens eine frei verfügbare Steckdose in der Nähe des Bettes vorhanden.
- Das Klingeln oder Anklopfen an die Zimmertür wird nicht durch ein Blinksignal angezeigt, welches in allen Räumen wahrgenommen werden kann.
- Es wird WLAN angeboten.

Informationen für Menschen mit Sehbehinderung und blinde Menschen

Einige **Hinweise zur Barrierefreiheit** haben wir nachfolgend zusammengestellt. Detaillierte Angaben finden Sie im Prüfbericht.

- Assistenzhunde dürfen in alle relevanten Bereiche/Räume mitgebracht werden.
- Alle erhobenen und für den Gast nutzbaren Bereiche sind gut, d.h. hell und blendfrei, ausgeleuchtet.

- Die Beschilderung ist in gut lesbarer und kontrastreicher Schrift gestaltet.
- Treppenstufen sind nicht visuell kontrastreich gestaltet. Treppen haben mindestens einen einseitigen Handlauf.
- Informationen sind nicht in Braille- oder Prismenschrift verfügbar.

Informationen für Gäste mit kognitiven Beeinträchtigungen

Einige **Hinweise zur Barrierefreiheit** haben wir nachfolgend zusammengestellt. Detaillierte Angaben finden Sie im Prüfbericht.

- Name und Logo der Jugendherberge sind von außen klar erkennbar.
- Es ist kein farbliches oder bildhaftes Leitsystem vorhanden.
- Es gibt keine Informationen in Leichter Sprache.

Bildergalerie

Wir haben für Sie einige Fotos aus dem Betrieb / Angebot zusammengestellt. In den Detailberichten finden Sie weitere Fotos.



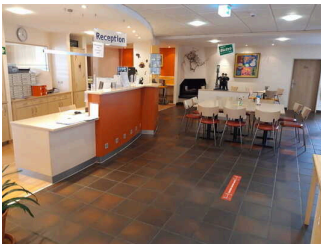
Parkmöglichkeit für Menschen mit Behinderungen (auf Anfrage)

©Julia Marmulla



Eingang

©Julia Marmulla



Rezeption

©Julia Marmulla



Zimmer 9 im Flurtrakt "Michelbach"

(c)Julia Marmulla



Zimmer 9 im Flurtrakt "Michelbach"

(c)Julia Marmulla



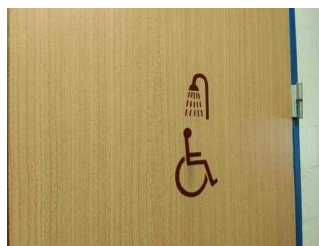
Zimmer 9 im Flurtrakt "Michelbach"

(c)Julia Marmulla



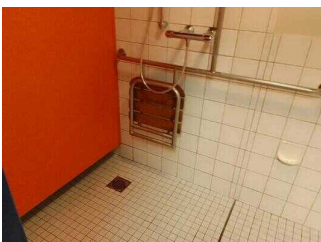
Zimmer 1 im Flurtrakt "Roth"

(c)Julia Marmulla



Zimmer 1 im Flurtrakt "Roth"

(c)Julia Marmulla



Zimmer 1 im Flurtrakt "Roth"

(c)Julia Marmulla



Tagungsraum Munterley im UG

(c)Julia Marmulla



Visuell taktile Gestaltung

(c)Julia Marmulla



Visuell taktile Gestaltung

(c)Julia Marmulla

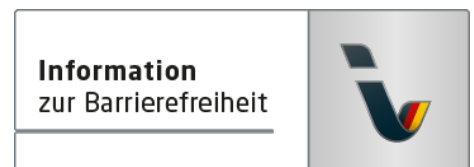
Informationen zum Kennzeichnungssystem „Reisen für Alle“

Alle nach „Reisen für Alle“ **zertifizierten Betriebe und Orte** erfüllen folgende Kriterien:

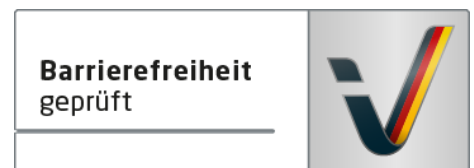
- Die Daten und Angaben zur Barrierefreiheit wurden von **externen, speziell geschulten Erhebern** vor Ort erhoben und geprüft. Es handelt sich um keine Selbsteinschätzung.
- Die Daten zur Barrierefreiheit liegen **im Detail** vor und können von Gästen eingesehen werden.
- Mindestens ein Mitarbeiter hat an einer **Schulung** zum Thema „**Barrierefreiheit als Komfort- und Qualitätsmerkmal**“ teilgenommen.

Die Kennzeichnung – Erläuterung der Logos und Piktogramme

Das Kennzeichen „**Information zur Barrierefreiheit**“ signalisiert, dass detaillierte und geprüfte Informationen zur Barrierefreiheit für alle Personengruppen vorliegen.



Das Kennzeichen „**Barrierefreiheit geprüft**“ basiert auf „Information zur Barrierefreiheit“ und bedeutet, dass zusätzlich die Qualitätskriterien für bestimmte Personengruppen teilweise oder vollständig erfüllt sind.



Die Kennzeichnung „**Barrierefreiheit geprüft**“ liegt in zwei Qualitätsstufen vor:

„**Barrierefreiheit geprüft: teilweise barrierefrei**“.

Die Qualitätskriterien sind für die dargestellte Personengruppe der Rollstuhlfahrer teilweise erfüllt, d. h. das Angebot ist für Rollstuhlfahrer teilweise barrierefrei. Das „i“ im Piktogramm signalisiert, dass man noch einmal genauer nachlesen sollte, ob das Angebot den eigenen Ansprüchen genügt.



„**Barrierefreiheit geprüft: barrierefrei**“.

Die Qualitätskriterien sind für die dargestellte Personengruppe der Rollstuhlfahrer erfüllt, d. h. das Angebot ist für Rollstuhlfahrer barrierefrei.



Es gibt Qualitätskriterien für **sieben Personengruppen** und für jede Personengruppe ein eigenes **Piktogramm**.

Menschen mit Gehbehinderung



Rollstuhlfahrer



Menschen mit Hörbehinderung



Gehörlose Menschen



Menschen mit Sehbehinderung



Blinde Menschen



Menschen mit kognitiven Beeinträchtigungen

