

Kurzbericht



Jugendherberge an der Saarschleife Dreisbach | @Die Jugendherbergen in Rheinland-Pfalz und im Saarland

Jugendherberge an der Saarschleife

Herbergstraße 1
66693 Mettlach–Dreisbach

Tel: +49 6868 270
Fax: +49 6868 556

dreisbach@diejugendherbergen.de
<https://www.diejugendherbergen.de/>

Herzlich willkommen!

Die Jugendherberge liegt in Dreisbach in einem Ortsteil von Mettlach an der Saar, unweit der bekannten Saarschleife. Hier wohnen Sie sehr komfortabel in der modernen und gastfreundlichen Jugendherberge. Zu den schönsten Punkten an der Saar gehört die Saarschleife. Vom Aussichtspunkt Cloef, nicht weit entfernt von der Jugendherberge, hat man einen herrlichen Blick auf die Flusswindung.

Das Saarland barrierefrei: www.barrierefreies.saarland

PRÜFERGEBNIS

für

Jugendherberge an der Saarschleife

66693 Mettlach-Dreisbach, Zertifikats-ID: PA-11493-2020



Dieses Angebot wurde nach den Kriterien
der bundesweiten Kennzeichnung

»Reisen für Alle«

eingestuft und ist berechtigt, im Zeitraum

Mai 2021 – April 2024

die Auszeichnung

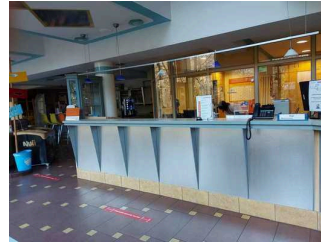
»Barrierefreiheit geprüft«

sowie die dazu gehörigen Piktogramme zu führen
und vertragsgemäß zu nutzen.



Jugendherberge Dreisbach

©Carola Heimann



Jugendherberge Dreisbach

©Carola Heimann



Jugendherberge Dreisbach

©Carola Heimann



Jugendherberge Dreisbach

©Carola Heimann



Jugendherberge Dreisbach

©Carola Heimann

Überblick

- 124 Betten in Zimmern für die 1-, 2- und 4-Bettbelegung
- Restaurant, Bistro, Café-Bar, Snackbereich, Kinderspielecke
- 4 Aufenthalts- und Veranstaltungsräume für bis zu 60 Personen, ein Kongress-Saal für bis zu 140 Personen
- Ausstattung für Veranstaltungen, Tagungen, Workshops, Projekttag und Musikfreizeiten
- kostenfreies WLAN im öffentlichen Bereich

Barrierefreiheit auf einen Blick

- Es gibt einen Parkplatz für Menschen mit Behinderung.
- Alle Zimmer im Erdgeschoss sind stufenlos zugänglich.
- Alle Türen und Durchgänge sind mindestens 90 cm breit (Ausnahme öffentliche WCs).

Informationen für Menschen mit Gehbehinderung und Rollstuhlfahrer

Alle prüfrelevanten Bereiche erfüllen die Qualitätskriterien der Kennzeichnung „**Barrierefreiheit geprüft – teilweise barrierefrei für Menschen mit Gehbehinderung**“.

Einige **Hinweise zur Barrierefreiheit** haben wir nachfolgend zusammengestellt. Detaillierte Angaben finden Sie im Prüfbericht.

- Es gibt einen gekennzeichneten Parkplatz für Menschen mit Behinderung (Stellplatzgröße: 350 cm x 500 cm).
- Die Wege vom Parkplatz zu den Eingängen sind leicht begeh- und befahrbar und haben eine maximale Längsneigung von 12 %.
- In 40 m Entfernung befindet sich die Bushaltestelle "Dreisbach Jugendherberge".
- Das Gebäude ist stufenlos zugänglich über den Nebeneingang.
- Fast alle für den Gast nutzbaren und erhobenen Räume und Einrichtungen sind stufenlos zugänglich. Ausnahme: Die Obergeschosse im Hauptgebäude sind nur über Treppen zugänglich.
- Alle für den Gast nutzbaren und erhobenen Türen/Durchgänge sind mindestens 90 cm breit mit Ausnahme der öffentlichen WCs.
- Die Rezeption ist 116 cm hoch.
- Im Speiseraum und im Bistro sind unterfahrbare Tische vorhanden (Maximalhöhe 80 cm, Unterfahrbarekeit in einer Höhe von 67 cm und einer Tiefe von 30 cm).
- Es ist kein öffentliches WC vorhanden, welches über max. einer Stufe erreichbar ist und eine Türbreite von min. 70 cm aufweist.

Zimmer E1 (Mehrbettzimmer, Erdgeschoss)

- Es gibt zwei weitere baugleiche Zimmer.
- Die Bewegungsflächen betragen:
vor wesentlichen, feststehenden Einrichtungsgegenständen (z.B. Schrank) 200 cm x 170 cm;
links bzw. rechts neben dem Bett 120 cm x 160 cm.
- Die Betten sind 49 cm hoch.
- Ein Pflegebett ist nicht vorhanden.
- Die Bewegungsflächen im Bad betragen:
vor dem WC und dem Waschbecken 125 cm x 140 cm;
rechts neben dem WC 70 cm x 55 cm, links ist keine Bewegungsfläche vorhanden.
- Es sind links und rechts vom WC Haltegriffe vorhanden. Der Haltegriff rechts vom WC ist hochklappbar.
- Das Waschbecken ist unterfahrbar. Der Spiegel ist im Stehen und Sitzen einsehbar.
- Die Dusche ist schwellenlos zugänglich. Die Bewegungsfläche in der Dusche beträgt 95 cm x 140 cm. Es sind Haltegriffe und ein Duschsitz vorhanden.
- Es ist kein Alarmauslöser vorhanden.

Informationen für Menschen mit Hörbehinderung und gehörlose Menschen

Einige **Hinweise zur Barrierefreiheit** haben wir nachfolgend zusammengestellt. Detaillierte Angaben finden Sie im Prüfbericht.

- Es gibt keinen optisch deutlich wahrnehmbaren Alarm.
- Es gibt keine induktive Höranlage.
- Im Speiseraum und im Bistro sind Tische mit heller und blendfreier Beleuchtung vorhanden, an denen keine Lampen stehen oder hängen, die das Gesichtsfeld bzw. den Blickkontakt stören. Es gibt keinen Sitzbereich mit geringen Umgebungsgeräuschen (z.B. Sitzecke, separater Raum).

Zimmer E1 (Mehrbettzimmer)

- Es gibt zwei weitere baugleiche Zimmer.
- Es ist mindestens eine frei verfügbare Steckdose in der Nähe des Bettes vorhanden.
- Das Klingeln oder Anklopfen an die Zimmertür wird nicht durch ein Blinksignal angezeigt, welches in allen Räumen wahrgenommen werden kann.

Informationen für Menschen mit Sehbehinderung und blinde Menschen

Einige **Hinweise zur Barrierefreiheit** haben wir nachfolgend zusammengestellt. Detaillierte Angaben finden Sie im Prüfbericht.

- Assistenzhunde dürfen nicht mitgebracht werden.
- Die Eingänge sind visuell kontrastreich gestaltet.
- Alle erhobenen und für den Gast nutzbaren Bereiche sind gut, d.h. hell und blendfrei, ausgeleuchtet.
- Es sind keine visuell kontrastreichen oder taktil erfassbaren Bodenindikatoren vorhanden.
- Treppenstufen sind nicht visuell kontrastreich gestaltet.
- Die Beschilderung ist in gut lesbarer und kontrastreicher Schrift gestaltet.
- Informationen sind nicht in Braille- oder Prismenschrift verfügbar.

Informationen für Gäste mit kognitiven Beeinträchtigungen

Einige **Hinweise zur Barrierefreiheit** haben wir nachfolgend zusammengestellt. Detaillierte Angaben finden Sie im Prüfbericht.

- Name bzw. Logo des Betriebes sind von außen klar erkennbar.
- Es ist kein farbliches oder bildhaftes Leitsystem vorhanden.
- Es gibt keine Informationen in Leichter Sprache.

Bildergalerie

Wir haben für Sie einige Fotos aus dem Betrieb / Angebot zusammengestellt. In den Detailberichten finden Sie weitere Fotos.



Parken

©Carola Heimann



ÖPNV

©Carola Heimann



Eingang

©Carola Heimann



**Nebeneingang
rollstuhlgerecht**

©Carola Heimann



**Zimmer mit
Sanitärraum 1**

©Carola Heimann



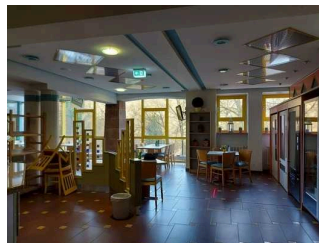
**Zimmer mit
Sanitärraum 1**

©Carola Heimann



Tagungsraum (3. OG)

©Carola Heimann



**Speiseraum /
Restaurant**

©Carola Heimann



Tagungsräume (1. OG)

©Carola Heimann



Bistro

©Carola Heimann



Nebengebäude mit Tagungsräumen

©Carola Heimann



Nebengebäude mit Tagungsräumen

©Carola Heimann



Nebengebäude mit Tagungsräumen

©Carola Heimann

Informationen zum Kennzeichnungssystem „Reisen für Alle“

Alle nach „Reisen für Alle“ **zertifizierten Betriebe und Orte** erfüllen folgende Kriterien:

- Die Daten und Angaben zur Barrierefreiheit wurden von **externen, speziell geschulten Erhebern** vor Ort erhoben und geprüft. Es handelt sich um keine Selbsteinschätzung.
- Die Daten zur Barrierefreiheit liegen **im Detail** vor und können von Gästen eingesehen werden.
- Mindestens ein Mitarbeiter hat an einer **Schulung** zum Thema „**Barrierefreiheit als Komfort- und Qualitätsmerkmal**“ teilgenommen.

Die Kennzeichnung – Erläuterung der Logos und Piktogramme

Das Kennzeichen „**Information zur Barrierefreiheit**“ signalisiert, dass detaillierte und geprüfte Informationen zur Barrierefreiheit für alle Personengruppen vorliegen.



Das Kennzeichen „**Barrierefreiheit geprüft**“ basiert auf „Information zur Barrierefreiheit“ und bedeutet, dass zusätzlich die Qualitätskriterien für bestimmte Personengruppen teilweise oder vollständig erfüllt sind.



Die Kennzeichnung „**Barrierefreiheit geprüft**“ liegt in zwei Qualitätsstufen vor:

„**Barrierefreiheit geprüft: teilweise barrierefrei**“.

Die Qualitätskriterien sind für die dargestellte Personengruppe der Rollstuhlfahrer teilweise erfüllt, d. h. das Angebot ist für Rollstuhlfahrer teilweise barrierefrei. Das „i“ im Piktogramm signalisiert, dass man noch einmal genauer nachlesen sollte, ob das Angebot den eigenen Ansprüchen genügt.



„**Barrierefreiheit geprüft: barrierefrei**“.

Die Qualitätskriterien sind für die dargestellte Personengruppe der Rollstuhlfahrer erfüllt, d. h. das Angebot ist für Rollstuhlfahrer barrierefrei.



Es gibt Qualitätskriterien für **sieben Personengruppen** und für jede Personengruppe ein eigenes **Piktogramm**.

Menschen mit Gehbehinderung



Rollstuhlfahrer



Menschen mit Hörbehinderung



Gehörlose Menschen



Menschen mit Sehbehinderung



Blinde Menschen



Menschen mit kognitiven Beeinträchtigungen

