

GESCHÄFTSBERICHT 2025



DieJugendherbergen.de



DIE JUGENDHERBERGEN

Mit Mut und Investitionen auf Erfolgskurs

In einer Zeit der Krisen und Umbrüche setzen die Jugendherbergen in Rheinland-Pfalz und im Saarland ein beeindruckendes Zeichen der Stärke. Wir konnten unsere Position nicht nur behaupten, sondern entgegen dem allgemeinen Markttrend signifikant ausbauen. Dieser Erfolg ist kein Zufall, sondern das Ergebnis konsequenter Modernisierung und einer klaren Ausrichtung auf die Bedürfnisse unserer Gäste.



Mit großer Zuversicht blicken wir auf das kommende Jahr, in dem wir die Marke von 1 Million Übernachtungen wieder erreichen werden. Diese Zahl ist für uns weit mehr als eine Statistik – sie ist ein Vertrauensbeweis unserer Gäste, die bei uns Gemeinschaft, Bildung und Erholung suchen.

Unsere Investitionsstrategie trägt sichtbare Früchte. Ein besonderes Highlight markierte das Jahresende 2025 mit der Inbetriebnahme der neugestalteten, modernen Jugendherberge Traben-Trarbach. Doch wir bleiben nicht stehen: Im Juni 2026 steht die Neueröffnung der neu und modern gestalteten Jugendherberge Idar-Oberstein an. Diese Häuser sind Symbole für unsere Vision: Glücksmomente schaffen mit zeitgemäßem Komfort, Gastfreundschaft und dem unverwechselbaren Gemeinschaftsgeist der Jugendherbergen.

Dabei investieren wir auch konsequent in die Zukunftsfähigkeit unserer Standorte durch nachhaltige Konzepte und innovative pädagogische Programme. Wir schaffen Räume, in denen Begegnung stattfindet, Toleranz gelebt wird und junge Menschen, Familien sowie Gruppen Sicherheit und Geborgenheit finden.

Dieser Erfolgsweg wäre ohne das außerordentliche Engagement unserer Mitarbeitenden, die Treue unserer Partner und die Unterstützung unserer Förderer nicht möglich. Gemeinsam haben wir 2025 bewiesen, dass die Jugendherbergen attraktiver sind denn je. Wir laden Sie ein, in diesem Geschäftsbericht mehr über ein außergewöhnliches Jahr und unsere zukünftigen Pläne zu erfahren.


Karl Peter Bruch
Präsident


Jacob Geditz
Vorstandsvorsitzender

DieJugendherbergen.de



NEU UND MODERN

Mosel-Jugendherberge in Traben-Trarbach nach Modernisierung wieder eröffnet

Traben-Trarbach hat ein neues Schmuckstück. Die Mosel-Jugendherberge mit 179 Betten wurde nach grundlegender Modernisierung und einer Investition von 6,5 Millionen Euro wieder eröffnet. Am 02.01.2026 konnten die ersten Gäste in der Jugendherberge begrüßt werden. Das äußere Erscheinungsbild der Jugendherberge, Foyer, Rezeption, Restaurant, Veranstaltungsräume und die Gästezimmer sind neu, modern und stylisch gestaltet. Die Highlights sind die gemütliche Mosel-Lounge, der Restaurant-Bereich sowie ein Indoor-Spieleraum

mit XXL-Tischkicker, Airhockey, Billardtisch, Wandspielplatten und Erlebnisspielburg für Kleinkinder. 8 Veranstaltungsräume unterschiedlicher Größe bieten beste Bedingungen für Tagungen und Seminare.

Die Vorfreude ist groß. Bereits vor Eröffnung waren 20.000 Übernachtungen von Familien, Gruppen, Vereinen und Klassenfahrten gebucht. Im Jahr 2026 werden bis zu 27.000 Übernachtungen erwartet.



Modern und stylisch • Mosel-Jugendherberge Traben-Trarbach





JUGENDHERBERGE IDAR-OBERSTEIN



Die Edelsteinland-Jugendherberge – ein wahrer Juwel an der Nahe

Im Juni 2026 wird in Idar-Oberstein eine moderne und attraktive Jugendherberge eröffnet. Die Jugendherberge wurde von Kopf bis Fuß neu gestaltet und modern ausgestattet. Eine neue Terrasse mit Blick auf die Stadt erwartet die Gäste sowie ein attraktiver Freizeitbereich im Außengelände. In der Edelsteinland-Jugendherberge mit 133 Betten werden zukünftig bis zu 25.000 Übernachtungen erwartet. Die Vorfreude bei den Gästen ist groß, so dass für die 2. Jahreshälfte 2026 bereits knapp 12.000 Übernachtungen von Schulklassen, Familien und Vereinen gebucht sind.

INVESTITIONEN IN DIE ZUKUNFT

Erweiterung der Jugendherberge Trier

Mitte 2026 fällt der Startschuss für eine umfassende Erweiterung und Modernisierung der Römerstadt-Jugendherberge Trier, wodurch die Anzahl der Betten auf 516 erhöht wird.

Durch einen modernen Erweiterungsbau, eine Aufwertung des Außengeländes sowie die Vergrößerung des Restaurants schaffen wir Platz für noch mehr Begegnungen. Ein begleitendes Facelift des Bestandsgebäudes sorgt dafür, dass das gesamte Haus in neuem Glanz erstrahlt. Damit stärken wir unsere Position als einer der führenden Gastgeber im Land und investieren nachhaltig in die Qualität unseres Angebots.



ENGAGEMENT FÜR DIE JUGENDHERBERGEN



Ehrungen

Hinter den beeindruckenden Kennzahlen dieses Geschäftsberichts stehen Menschen, die unsere Jugendherbergen zu dem machen, was sie sind: Orte der Begegnung. Im Jahr 2025 durften wir außergewöhnliche Meilensteine feiern, die unsere tiefe Verwurzelung in der Region und die Stabilität unserer Teams unterstreichen.

25 Jahre Betriebsjubiläum:

Brigitte Klippel (Jugendherberge Attleiningen),
Bettina Träger (Jugendherberge Dahn),
Arndt Eisenhut (Jugendherberge Tholey)

20 Jahre Betriebsjubiläum:

Kerstin Christian (Jugendherberge Bad Marienberg)

15 Jahre Betriebsjubiläum:

Christian Kupper (Jugendherberge Bingen),
Nadine Kupper (Jugendherberge Bingen),
Carola Nürnberg (Jugendherberge Mayen)

10 Jahre Betriebsjubiläum:

Peter Gumbrich (Jugendherberge Bad Marienberg),
Zoriade Willwacher (Jugendherberge Bad Marienberg),
Eufemia Schunk (Jugendherberge Diez),
Bettina Reichardt (Jugendherberge Gerolstein),
Nilüfer Akdemir (Jugendherberge Mainz),
Kerstin O'Donnokoe (Jugendherberge Koblenz),
Johanna Schmitt (Jugendherberge Koblenz)

AUS- UND WEITERBILDUNGEN

Nahezu 1.000 Mitarbeiterinnen und Mitarbeiter in den 40 Jugendherbergen in Rheinland-Pfalz und im Saarland und in der Zentrale sind ein starkes Team und arbeiten mit viel Herzblut für eine gute Qualität und das Wohlbefinden der Gäste. Bei den Jugendherbergen zu arbeiten, ist mehr als ein Job. Es ist Berufung, Leidenschaft, Überzeugung. Es ist Teamwork, Beständigkeit, Vorwärtskommen. Und vielleicht sogar Lebensaufgabe.

Um unsere Mitarbeiterinnen und Mitarbeiter zu unterstützen und zu fördern sowie unseren Gästen mit großer Professionalität und vor allem Herzlichkeit zu begegnen, bieten die Jugendherbergen in Rheinland-Pfalz und im Saarland eine Vielzahl von praxisnahen Weiterbildungs-Seminaren und Workshops.



Seminare 2025

Wirtschaftliche Betriebsführung

- Praxisworkshop zum Erstellen des Jahreswirtschaftsplans und zum Lesen des BABs
- Addison- und Buchhaltungs-Workshop

Personalmanagement und Persönlichkeitsentwicklung

- Plötzlich Führen
- ZEUS-Workshop
- Addison- und Lohnabrechnungs-Workshop
- Positive Kommunikation

Gastronomie

- Wohlfühlfaktor Sauberkeit – ein Reinigungsworkshop
- Verpflegungskonzept „Das Auge isst mit“ und effektives Arbeiten mit S&F

Management und Organisation

- SIHOT.Flex-Workshop Basic
- SIHOT.Flex Pro und Event-Workshop
- Brandschutz- und Evakuierungshelfer

Erfolgreich verkaufen

- Erfolgreiche Familienprogramme - Workshop

ZAHLEN IM ÜBERBLICK

per 31.12.2025

Übernachtungen nach Segmenten 2024/2025

34,82% Klassenfahrten

2024 | 335.320 Übernachtungen
2025 | 341.945 Übernachtungen

25,52% Gruppen

2024 | 244.976 Übernachtungen
2025 | 250.650 Übernachtungen

36,70% Familien

2024 | 358.598 Übernachtungen
2025 | 360.427 Übernachtungen

2,95% Sonstige

2024 | 32.286 Übernachtungen
2025 | 29.015 Übernachtungen

Mitglieder auf 1.000 Einwohner

Baden-Württemberg	30,22	Rheinland	38,33
Bayern	19,65	Rheinland-Pfalz/Saarland	44,62
Berlin-Brandenburg	20,36	Sachsen	20,44
Hannover	29,74	Sachsen-Anhalt	14,06
Hessen	32,56	Thüringen	15,08
Mecklenburg-Vorpommern	13,59	Unterweser-Ems	32,65
Nordmark	31,93	Westfalen-Lippe	30,81

Mitgliederentwicklung 2021 - 2025

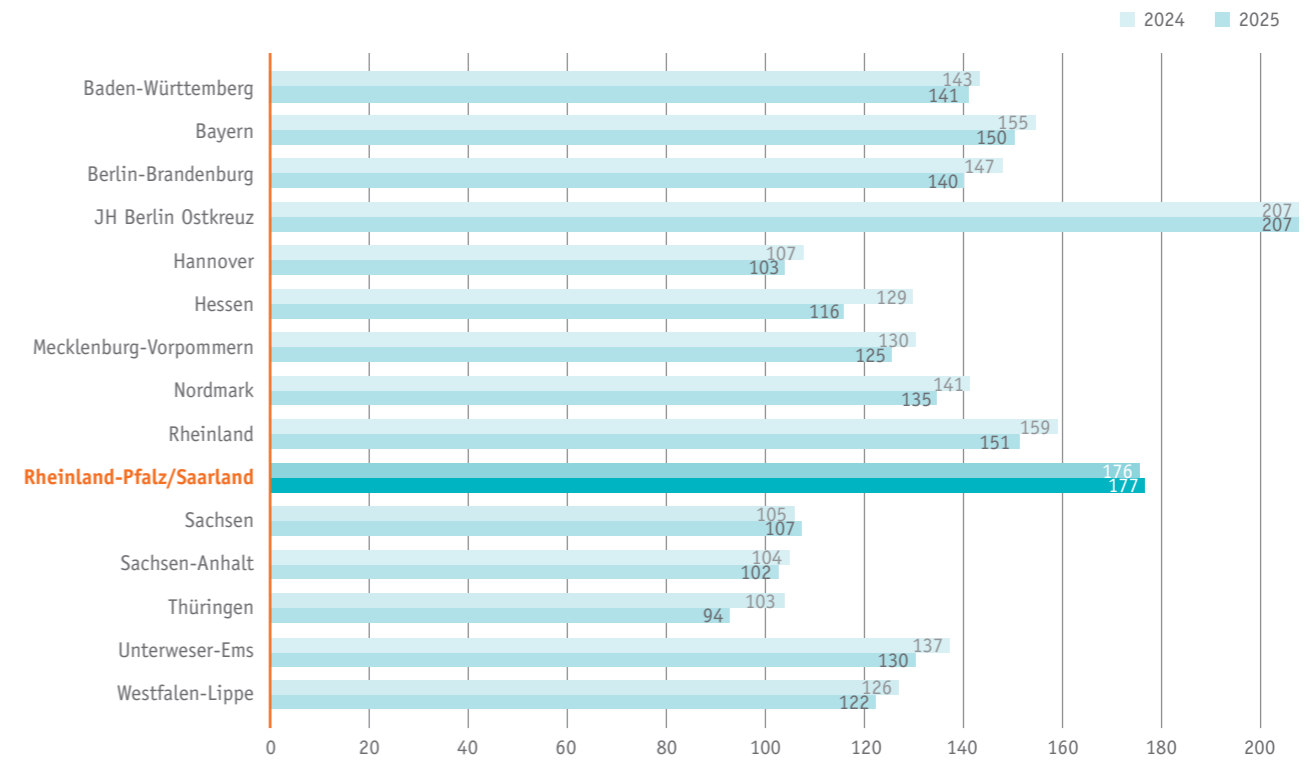
Zahl der Mitglieder in Rheinland-Pfalz und im Saarland

Mitgliedsgruppe	2021	2022	2023	2024	2025
Junioren	5.081	5.122	4.692	4.363	3.958
Familien	203.786	205.312	212.869	217.299	219.294
Vereine	4.916	4.772	4.765	4.753	4.652
Schulen	1.479	1.499	1.515	1.533	1.538
Gesamt	215.262	216.705	223.841	227.948	229.442

STATISTIK 2025

	Übernachtungen		Gästezahl	Zimmer	Betten	Zimmerauslastung
	2024	2025	2025	2025	2025	2025
Altenahr	-	-	-	-	-	-
Altleiningen	38.151	37.522	17.155	51	169	72,61 %
Bacharach	31.818	30.454	15.104	36	178	74,32 %
Bad Bergzabern	22.502	22.746	9.992	30	113	74,34 %
Bad Ems	-	-	-	-	-	-
Bad Kreuznach	21.562	20.326	9.332	39	146	54,65 %
Bad Marienberg	21.527	23.183	10.300	39	128	60,09 %
Bad Neuenahr-Ahrweiler	29.628	31.709	14.980	44	184	73,81 %
Bingen	22.234	23.640	11.199	32	140	74,55 %
Bollendorf	22.341	21.632	9.405	38	152	53,36 %
Cochem	29.019	30.246	13.711	39	156	74,56 %
Dahn	16.878	17.216	7.844	24	108	64,86 %
Daun	20.699	21.763	9.644	37	130	58,91 %
Diez	24.633	24.144	11.188	38	129	68,06 %
Dreisbach	21.695	20.746	9.120	39	124	54,00 %
Gerolstein	23.149	22.967	10.045	40	172	54,86 %
Hermeskeil	12.741	14.257	6.674	25	112	49,49 %
Hochspeyer	21.771	21.636	10.270	32	121	69,35 %
Homburg	24.165	25.171	11.481	36	126	71,95 %
Idar-Oberstein	-	-	-	-	-	-
Kaub	25.141	24.917	10.764	39	136	67,62 %
Koblenz	31.947	32.028	16.947	37	158	84,61 %
Leutesdorf	29.114	28.152	13.538	37	151	76,61 %
Mainz	38.170	35.955	16.072	47	178	81,39 %
Manderscheid	16.521	16.446	8.020	30	105	54,86 %
Mayen	17.439	18.306	7.729	26	101	69,17 %
Neustadt	26.052	26.275	11.741	38	133	74,82 %
Oberwesel	52.211	51.635	21.275	75	269	70,85 %
Pirmasens	35.176	36.702	16.796	44	220	73,81 %
Prüm	23.187	25.844	11.062	39	172	65,02 %
Saarbrücken	34.623	33.454	13.570	64	192	60,01 %
St. Goar	19.190	19.256	9.115	31	121	64,10 %
Speyer	51.150	51.901	25.147	62	234	81,58 %
Thallichtenberg	18.278	18.909	8.991	25	106	68,91 %
Tholey	19.099	21.361	9.063	29	118	64,49 %
Traben-Trarbach	-	166	79	43	178	63,95 %
Trier	74.258	75.610	33.387	90	370	83,19 %
Weiskirchen	14.263	13.718	5.985	33	124	39,85 %
Wolfstein	21.506	21.699	9.967	35	142	58,90 %
Worms	19.342	20.345	9.432	31	120	66,87 %
Gesamt	971.180	982.037	446.124	1.474	5.551	68,17 %

Bettenauslastung nach Landesverbänden 2024/2025



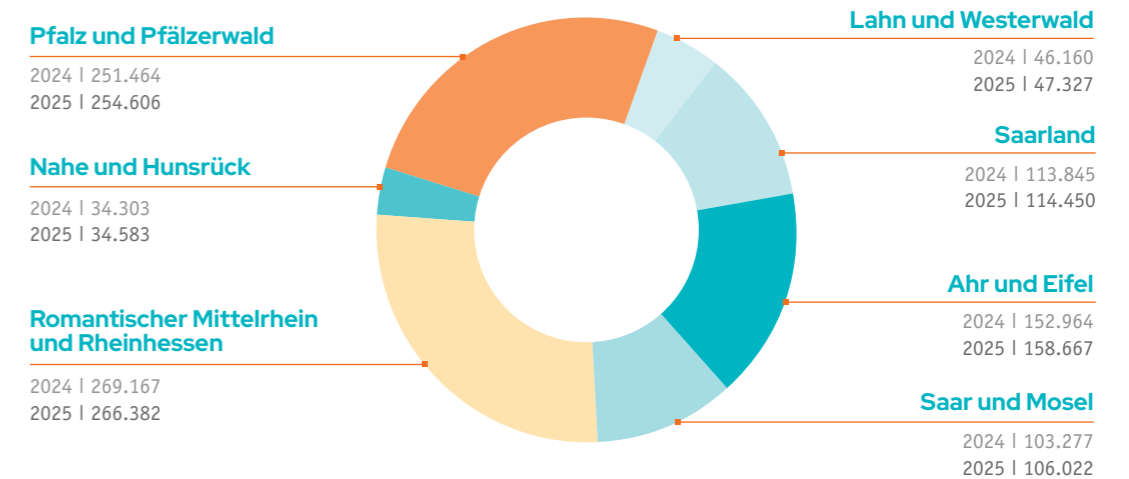
Jugendherbergen mit einer Auslastung von >200 ÜN/Bett in 2025

Jugendherberge	ÜN/Bett
Altleiningen	222,0
Speyer	221,8
Trier	204,4
Koblenz	202,7
Mainz	202,0
Bad Bergzabern	201,3

Jugendherbergen mit mehr als 35.000 Übernachtungen in 2025

Jugendherberge	Übernachtungen
Trier	75.610
Speyer	51.901
Oberwesel	51.635
Altleiningen	37.522
Pirmasens	36.702
Mainz	35.955

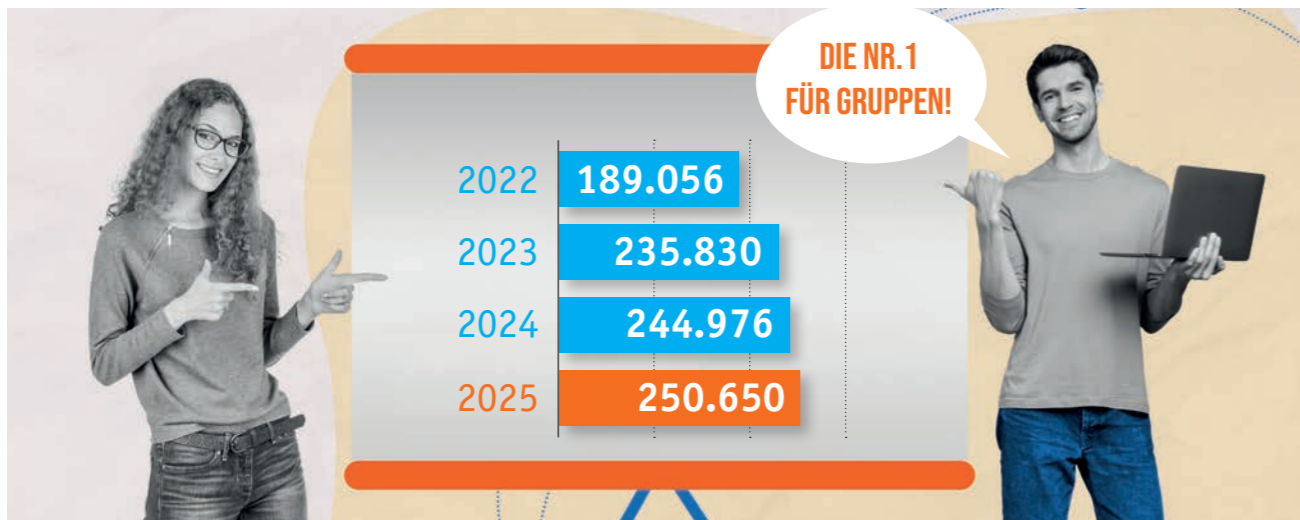
Übernachtungen nach Regionen 2024/2025



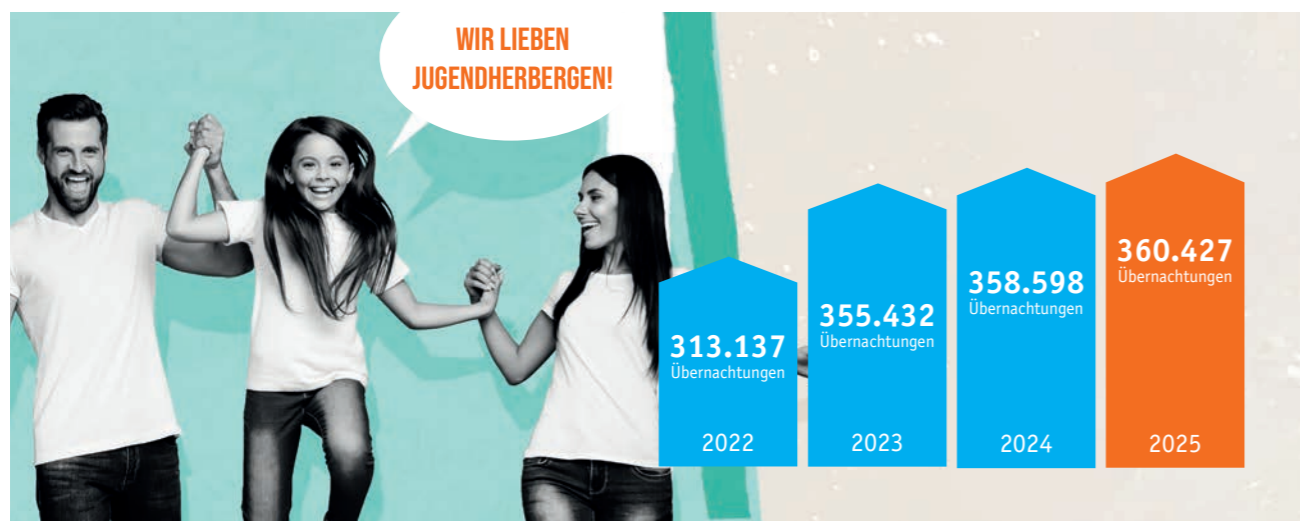
KLASSENFAHRTEN



GRUPPEN



FAMILIEN



ONLINE AKTIV 2025

Marketing-Maßnahmen 2025



Die Jugendherbergen haben ihre digitale Arbeit im Jahr 2025 konsequent weiter ausgebaut. Im Zentrum unserer Online-Aktivitäten steht die Schaffung authentischer Erlebnisse und der direkte Dialog mit unseren Zielgruppen. Auf Facebook und Instagram informieren wir unsere Community täglich mit einer Mischung aus inspirierendem Video-Content (Reels/Stories), praktischen Reisetipps und exklusiven „Blicken hinter die Kulissen“. Die stetig wachsende Resonanz – mit aktuell rund 280.000 Followern auf Facebook und 15.000 auf Instagram – bestätigt, dass unsere Gäste den digitalen Austausch als festen Bestandteil ihrer Reiseplanung schätzen. Besonders der Fokus auf User Generated Content, bei dem Gäste ihre eigenen Momente teilen, stärkt die Bindung zur Marke „Die Jugendherbergen“ nachhaltig.

Unsere Website fungiert als zentrale Drehscheibe für alle 40 modernen Standorte. Durch kontinuierliche Optimierungen in der User Experience und eine Erweiterung des integrierten Live-Buchungstools ermöglichen wir eine Reservierung, die so flexibel und mobil ist wie unsere Gäste selbst.

Ergänzt wird unsere digitale Strategie durch den Blog der Jugendherbergen, der sich 2025 zu einem noch wichtigeren Ratgeber-Portal entwickelt hat. Mit monatlichen Beiträgen zu Themen wie Nachhaltigkeit, regionalen Geheimtipps und pädagogischen Programmen erreichen wir 22.723 aktive Nutzer. Diese fundierten Inhalte bestärken nicht nur unsere Sichtbarkeit in Suchmaschinen, sondern bieten echten Mehrwert für Familien, Schulen und Gruppen.

Auch im Bereich des E-Mail-Marketings setzen wir neue Maßstäbe: Unser wöchentlicher Newsletter wird durch intelligente Segmentierung noch präziser auf die Bedürfnisse unserer Zielgruppen zugeschnitten. Ob maßgeschneiderte Angebote für den nächsten Familienurlaub oder exklusive Vorab-Informationen für Gruppenleiter – wir erreichen unsere Gäste persönlich und direkt mit genau der Inspiration, die sie für ihren nächsten Aufenthalt suchen.

DIE ZUKUNFT IM BLICK

Die Jugendherbergen – Glücksmomente für unsere Gäste

Die Jugendherbergen in Rheinland-Pfalz und im Saarland verstehen sich als Orte des Zusammenlebens, des außerschulischen Lernens und des respektvollen Miteinanders. Unter dem Leitmotiv „Gemeinschaft erleben“ heißen wir alle Menschen herzlich willkommen. Soziale Verantwortung, Nachhaltigkeit und ein ganzheitlicher Denkansatz prägen unsere tägliche Arbeitsweise. Als herzlicher Gastgeber ist es unser Anspruch, auf die individuellen Bedürfnisse unserer Gäste einzugehen und Menschen jeder Nationalität sowie jeder Gesellschaftsschicht ein Fundament der Gemeinschaft für Urlaube, Erholung und gemeinsame Aktivitäten zu bieten.

Wir fühlen uns der Gemeinschaft verpflichtet und bieten insbesondere Kindern, Jugendlichen und Familien Freiräume zur Persönlichkeitsentfaltung – sei es im Rahmen von Klassenfahrten, bei Gruppenaufenthalten oder Familienurlaube. In unseren Häusern

dürfen „Kinder noch Kinder sein“ und sich spielend und lachend frei entfalten. Dieses Engagement wird in der Öffentlichkeit hoch anerkannt: Laut dem Gemeinwohlatlas Deutschland werden dem Jugendherbergswerk Spitzenkompetenzen in den Kategorien Zusammenhalt, Gemeinschaft und Wertvermittlung zugesprochen.

Allgemeine Entwicklung 2025

Das Geschäftsjahr 2025 war von vielen Herausforderungen geprägt. Internationale Krisen und die gesamtwirtschaftliche Entwicklung haben den Jahresverlauf beeinflusst. Trotz dieser herausfordernden Rahmenbedingungen gelang es den Jugendherbergen, das Buchungsverhalten gegenüber 2024 zu stabilisieren. Die Übernachtungszahlen stiegen im Vergleich zum Vorjahr von 971.180 auf 982.037 Übernachtungen an. Dies beruht auf dem konsequenten Ansatz, betriebswirtschaftliche Kennzahlen fest im Blick zu halten und die gesteckten Ziele konsequent zu erreichen.

Zahlen 2025 im Überblick

Jugendherbergen	40
Übernachtungszahl	982.037
Zimmerauslastung	68,17 %
Bettenzahl	5.551
Mitgliederzahl	229.442
Anzahl der Mitarbeitenden	993
Umsatz	49.493.998



Gästesegmente

Die Kernzielgruppen Familien, Gruppen und Klassenfahrten bilden mit einem Anteil von jeweils etwa einem Drittel das stabile Fundament unserer Belegungsstruktur. Nur diese ausgewogene Mischung ermöglicht eine strukturell gesunde Übernachtungsentwicklung:

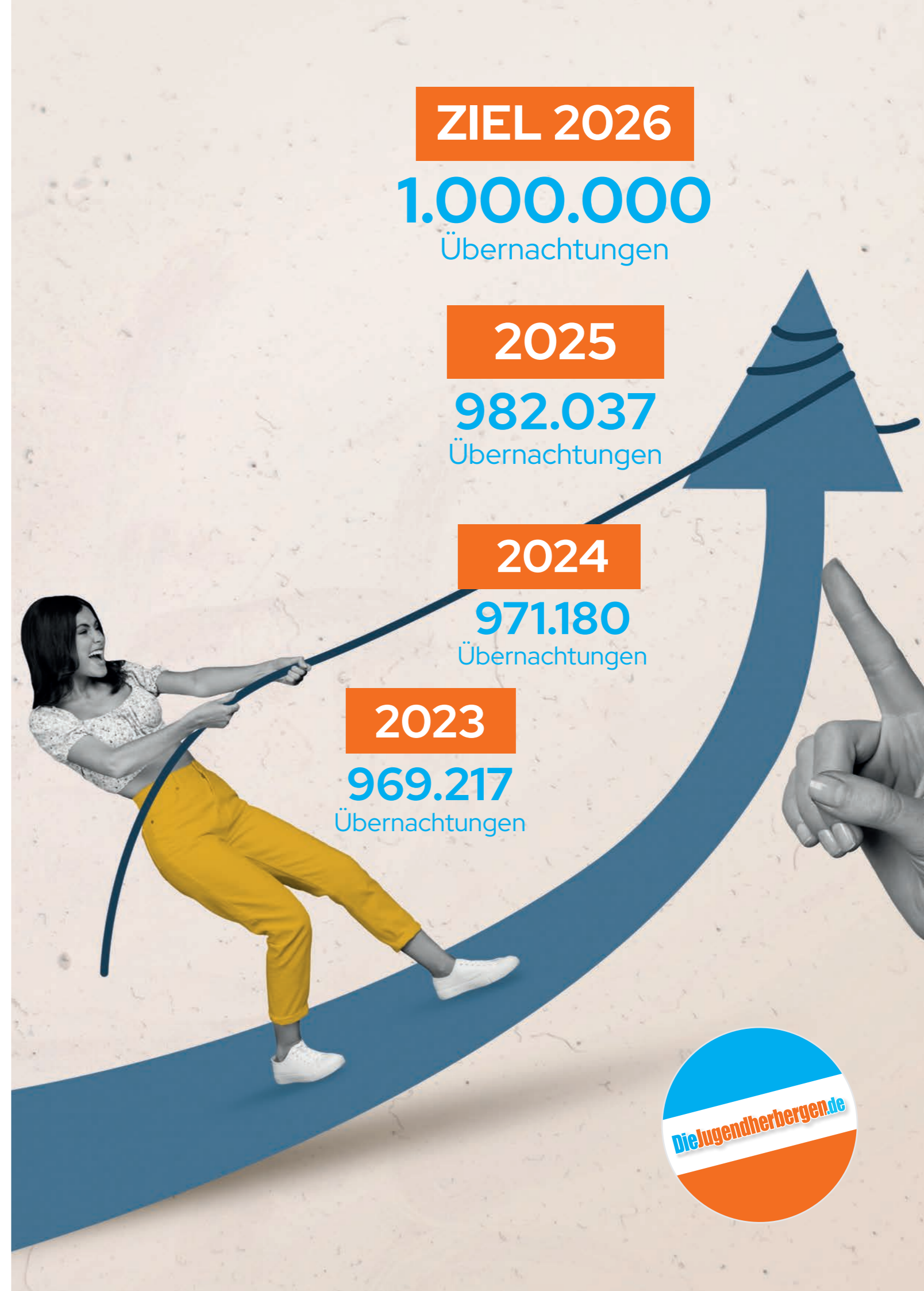
- **Familien:** Familienaufenthalte finden primär an Wochenenden, Feiertagen und in den Ferien statt. Mit 360.427 Übernachtungen (Anteil 36,70 %) konnte ein Zuwachs von 1.829 Übernachtungen gegenüber dem starken Vorjahr erreicht werden.
- **Gruppen:** Vereine und Organisationen nutzen unsere Häuser verstärkt für Proben, Seminare und Workshops. Nach der Zurückhaltung der Corona-Jahre stiegen die Übernachtungszahlen auf 250.650 (+5.674 zum Vorjahr), was einem Anteil von 25,52 % entspricht.
- **Klassenfahrten:** Jugendherbergen sind ein idealer außerschulischer Lernort. Klassenfahrten stärken die Gemeinschaft und fördern mit pädagogischen Erlebnisprogrammen den Teamgeist und die Eigenverantwortung. Mit 341.945 Übernachtungen (Anteil: 34,82 %) konnte dieses Segment nach einem starken Jahr 2024 erneut gesteigert werden (+6.625 Übernachtungen).

Wirtschaftliche Entwicklung

Die positive Entwicklung des Vorjahres konnte 2025 fortgesetzt werden. Trotz der Belastungen durch internationale Krisen und einer verschärften Kostenentwicklung konnte sich der Geschäftsverlauf positiv entwickeln.

- **Übernachtungen:** 982.037 (Steigerung um 1,12 %).
- **Zimmerauslastung:** 68,2 % (Vorjahr: 67,2 %). Damit halten die Jugendherbergen in Rheinland-Pfalz und im Saarland weiterhin bundesweit die höchste Auslastung.
- **Investitionen:** Im Fokus standen die Sanierungen der Jugendherbergen Idar-Oberstein und Traben-Trarbach. Letztere konnte nach Abschluss der Modernisierung Anfang 2026 wieder in Betrieb gehen. Das Investitionsvolumen betrug bis einschließlich 2025 rund 7,85 Mio. Euro.

Unsere Modernisierungsanstrengungen werden 2026 fortgesetzt, beispielsweise mit der Erweiterung der Jugendherberge Trier und der Fertigstellung in Idar-Oberstein. Die nachhaltige Unternehmensphilosophie und die ganzheitliche Strategie tragen maßgeblich zu einem erfolgreichen Jahr 2026 bei.



**Die Jugendherbergen
in Rheinland-Pfalz und im Saarland**

Zentrale · In der Meielache 1 · 55122 Mainz

Telefon 06131 37446-0 · Telefax 06131 37446-22

zentrale@diejugendherbergen.de · www.DieJugendherbergen.de

DieJugendherbergen.de

